

الموسم الدراسي: 2020/2019  
الأستاذ: رشيد ناجي

مراقبة مستمرة رقم 1

## في مادة النشاط العلمي

الرابع ابتدائي

المملكة المغربية



وزارة التربية الوطنية و التكوين المهني  
و التعليم العالي و البحث العلمي

النقطة والملاحظة

الإسم الكامل

4 Pts

التمرين الأول

1. اجب بصحيح أو خطأ أمام كل عبارة من العبارات التالية.

الجواب	العبارات
	النباتات ليست كائنات حية
	تحتاج نبتة النعناع الى الماء والهواء فقط
	اللبوة من الثدييات
	الصبار نبات من النباتات الصحراوية

3 Pts

التمرين الثاني

1. اتمم السلاسل الغذائية التالية.

قمح



أفعى



فأر



..... ← .....

غزالة



أسد



عشيب



..... ← .....



## في مادة النشاط العلمي

الرابع ابتدائي



3 Pts

التمرين الثالث

1. صل بخط نوع الحيوان بصنفه:

صنفه من

أنواع الحيوانات

الزواحف \*

\*



حمام

البرمائيات \*

\*



ضفدع

الثدييات \*

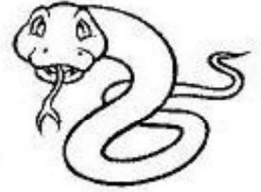
\*



حوت

الطيور \*

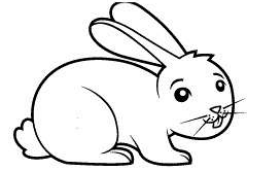
\*



أفعى

لا فقرية \*

\*



أرنب

الأسماك \*

\*



حلزون