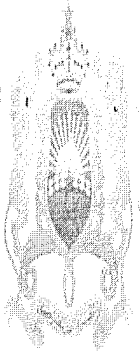


الاسم: رقم الامتحان:	الامتحان الإقليمي الموحد لنيل شهادة الدروس الابتدائية دورة يونيو 2021 المادة: الرياضيات مدة الإنجاز: ساعة ونصف	 المملكة المغربية وزارة التربية والتعليم والتكوين المهني والشباب والرياضة المديرية العامة للتربية والتعليم دائرة صحة تيفولت الجديدة المديرية الإقليمية الجديدة
التوقيع:	النقطة على 40:	اسم المصحح:

لا يسمح باستعمال الآلة الحاسبة

المجال الأول: الأعداد والحساب (13 ن)

1) أضغ وأنجز ما يلي (7ن):

$409,6 \div 32$	$798,65 \times 63$	$8486 - (942,97 + 594,86)$

2) أحسب وأختزل ما يلي (3 ن)

$$\left(\frac{1}{2} + \frac{2}{5}\right) \div \left(\frac{5}{3} - \frac{1}{6}\right) = \dots\dots\dots$$

.....

3) مسألة: (3 ن)

وضع شخص مبلغا من المال قدره 8700 DH في بنك بسعر % 6.
 - أحسب الفائدة المحصل عليها بعد مرور 20 شهرا.

.....

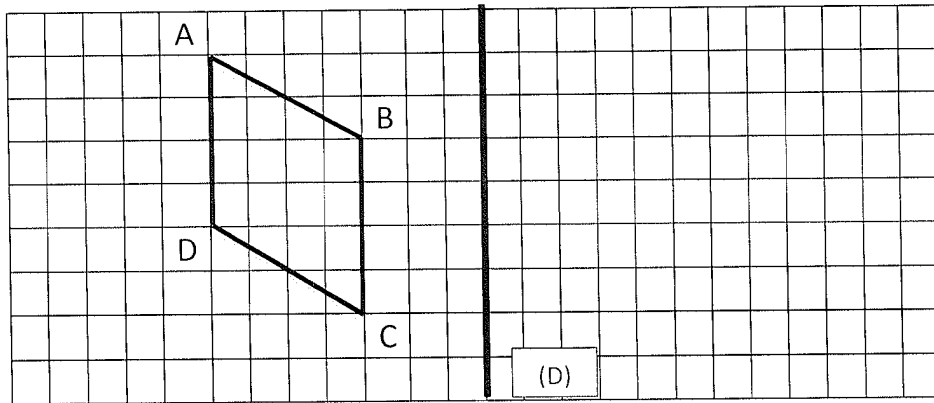
لا يسمح بكتابة أي شيء في هذا الإطار

المجال الثاني: الهندسة (11 ن)

4) أرسم زاوية قياسها 75° (1 ن)
- أرسم منصفها! (1 ن)

5) أرسم شبه منحرف ABCD قائم الزاوية في D، قاعدته الكبرى $DC = 6 \text{ cm}$ وطول قاعدته الصغرى $AB = 4 \text{ cm}$ وارتفاعه 3 cm . (3 ن)

6) أنشيء مماثل الشكل ABCD بالنسبة لمحور التماثل (D). (3 ن)



(7) مسألة: (3 ن)

لبناء عمارة سكنية اشترى منعش عقاري قطعة أرضية على شكل مستطيل طولها 60m وعرضها 30m بثمن 200 DH للمتر المربع.
أ- احسب (ي) مساحة القطعة الأرضية ب m^2 .

.....
.....
.....
.....

ب- احسب (ي) الثمن الإجمالي للقطعة الأرضية بالدرهم.

.....
.....
.....
.....

المجال الثالث: القياس (13 ن)

(8) أحولُ إلى الوحدة المطلوبة: (10 ن)

15,25 hm 5,8 km 1300 dm =dam
0,75t 7,25q 1500 g =hg
6,07 km² 8a 3240 dam² =ha
0,625 hl 615 dl 1,7 dm³ =dal

(9) مسألة: (3 ن)

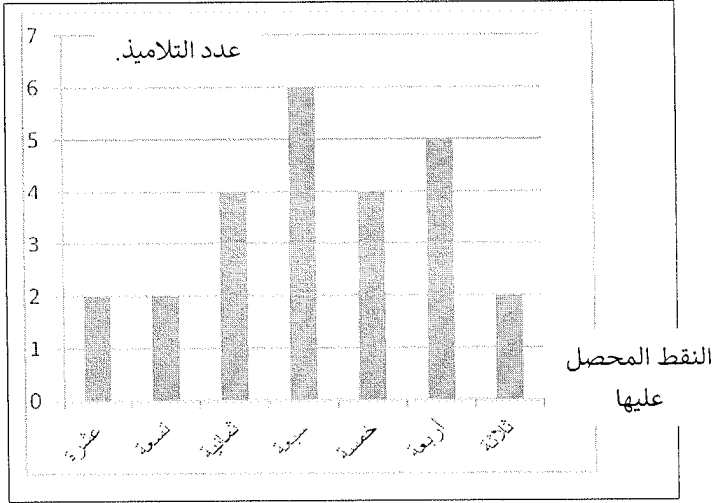
مسيح على شكل متوازي مستطيلات قياس طول قاعدته 7 m وعرضها 4 m، وقياس ارتفاعه 2m.
أ- احسب (ي) حجم المسيح ب: m^3 .

.....
.....
.....
.....

ب- ماهي كمية الماء (باللتر) اللازمة ليمتلئ نصف المسيح؟

.....
.....
.....
.....

المجال الرابع: تنظيم ومعالجة البيانات (3 ن)



10) يمثل المخطط جانبه النقط التي حصل عليها تلاميذ أحد الأقسام في الفرض الأول من الأسدوس الثاني في مادة الفرنسية.

أ) أتمم ملء الجدول التالي: (1 ن)

10	9	8	7	5	4	3	النقط المحصل عليها
....	4	5	2	عدد التلاميذ

ب) كم عدد تلاميذ هذا القسم؟ (1 ن)

.....

ج) ما هو عدد التلاميذ الذين لم يحصلوا على المعدل؟ (المعدل هو: 5) (1 ن)

.....