



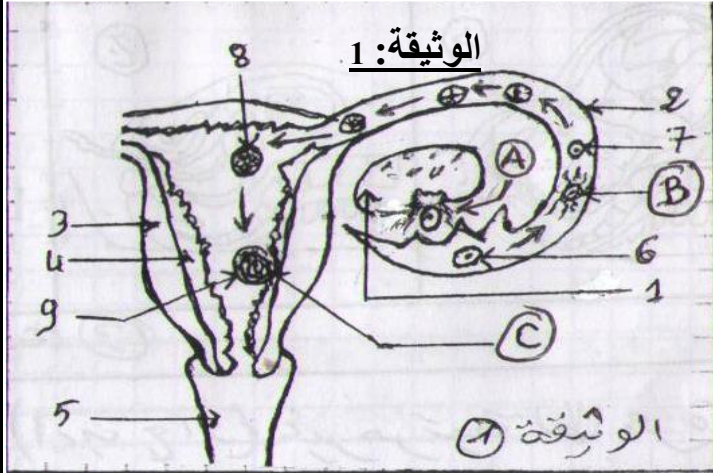
الاسم العائلي والشخصي:
التاريخ: / المستوى: الثانية ثانوي إعدادي

إمضاء الولي:

إمضاء الإدارة:

النقطة:

20



* المكون الأول: استرداد المعارف (8ن):

تمثل الوثيقة 1 الجهاز التناسلي عند المرأة وبعض الظواهر البيولوجية الخاصة بالتوالد.
*لائحة المصطلحات التالية: الجنين قناة مبيضة - التعشيش - عضلة الرحم - بويضة - المهبل - المضغعة - مخاطة الرحم - الإخصاب - البيضة - الإباضة - المبيض.

1. اعط لكل رقم ولكل حرف من الرسم، الاسم الذي يناسبه من بين مصطلحات اللائحة:

..... 9 5 1
= A 6 2
= B 7 3
= C 8 4

2. عرف الظاهرتين A و B

• الظاهرة A:

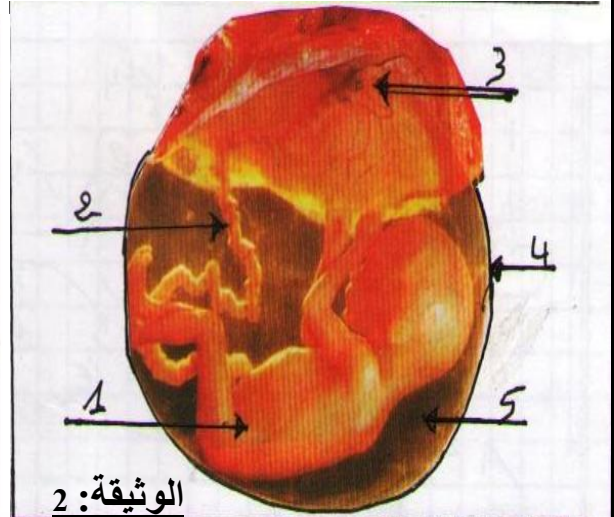
• الظاهرة B:

* المكون الثاني: الاستدلال العلمي والتعبير الكتابي (12ن):

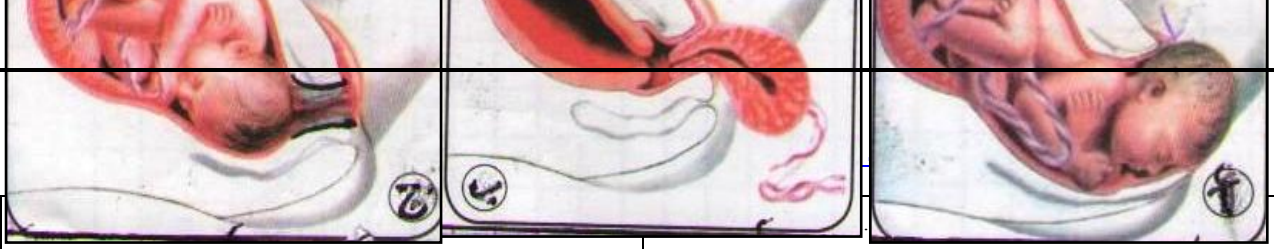
التمرين الأول: تمثل الوثيقة 2 حميلا عمره 4 أشهر ونصف والعناصر التي تربطه بجسم أمه

دم الحمل	العنبر	دم الأم
.....	الماء
.....	الأملاح المعدنية
.....	السكريات
.....	الدهنيات
.....	البروتينات
.....	الفيتامينات
.....	المضادات الحيوية
.....	النيكوتين
.....	الكحول
.....	مضادات الأجسام
.....	الفيروسات
.....	O ₂
.....	CO ₂
.....	البولة

الوثيقة: 3



الوثيقة: 2



..... 5 2
 3

3. أتم جدول الوثيقة 3 باستعمال أسهم خضراء لتحديد العناصر الضرورية للحميل وأسهم حمراء لتحديد العناصر المضرة به، وبأسهم سوداء الفضلات التي يطرحها في دم أمه. ← استنتج دور العنصر؟



الوثيقة 4

.....	الترتيب
.....	العنوان



التمرين الثاني:

- تمثل الوثيقة 4 مراحل (أ، ب، ج) غير مرتبة لظاهرة بيولوجية مهمة عند المرأة.

(1) ما اسم هذه الظاهرة؟

(2) اذكر علامتين تنذر بحدوث هذه الظاهرة.

(3) في الوثيقة رقم 4 رتب المراحل حسب تسلسلها الزمني واعط عنوان لكل منها؟

(4) اذكر احتياطين يجب اتخاذهما خلال هذه الظاهرة؟

