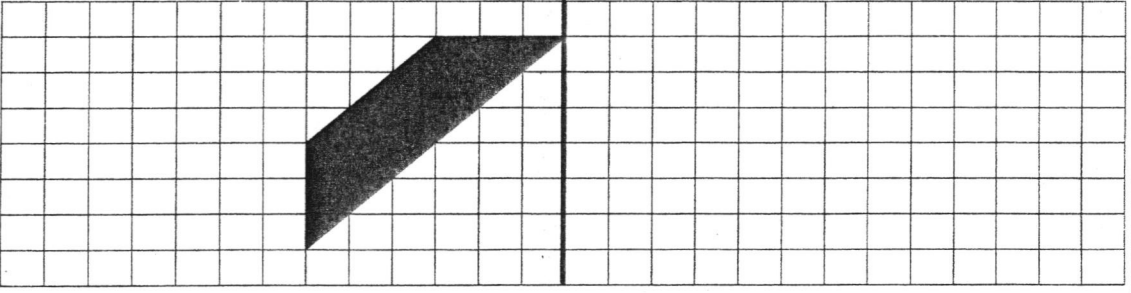
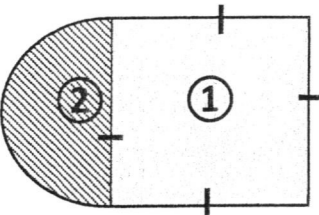


الصفحة: 1/2

الامتحان الموحد الإقليمي لنيل شهادة الدروس الابتدائية
 دورة يونيو 2021

المعامل: 2:	المدة الزمنية: ساعة و نصف	المادة : الرياضيات
-------------	---------------------------	--------------------

سلم التنقيط	الأسئلة
	<p>I - الأعداد و الحساب: (13 نقطة)</p> <p>1- ضع و انجز ما يلي:</p> <p>2.5 ن $(4605 - 978.54) + 4520,65 =$</p> <p>2.5 ن $53,7 \times 345 =$</p> <p>2.5 ن $3233,6 \div 43 =$</p> <p>2- أحسب و اختزل :</p> <p>2.5 ن $\left(\frac{13}{5} - \frac{6}{5}\right) \div \left(\frac{1}{3} + \frac{1}{4}\right) =$</p> <p>3- مسألة:</p> <p>المسافة الفاصلة بين مدينتي سيدي افني و تزنيث على الخريطة هي $3,7 \text{ cm}$ ،</p> <p>1- احسب المسافة الحقيقية ب km بين المدينتين اذا علمت أن سلم الخريطة هو $\frac{1}{2000000}$.</p> <p>2- ماهي المسافة على نفس الخريطة ب cm بين مدينتي سيدي افني و كلميم، إذا علمت أن المسافة الحقيقية بين المدينتين هي 57 km ؟</p>
	<p>II - الهندسة: (11 نقطة)</p> <p>1 - أنشئ زاوية $\hat{A}OB$ قياسها يساوي 135° وأنشئ منصفها.</p> <p>2 - أنشئ مثلثا ABC قائم الزاوية في A بحيث $AB = AC = 4 \text{ cm}$.</p> <p>3- أنشئ مماثل الشكل أسفله بالنسبة لمحور التماثل .</p>
	
	<p>4- مسألة</p> <p>3 ن تتكون حديقة عمومية من قطعتين أرضيتين، قطعة رقم ① مربعة الشكل و قطعة رقم ② على شكل نصف قرص شعاعه يساوي 200m. (أنظر الشكل التمثيلي جانبه).</p> <p>1- أحسب مساحة القطعة الأرضية رقم ① ب m^2 ثم ب ha.</p>
	

III - القياس: (13 نقطة)

1- حوّل ما يلي الى الوحدة المطلوبة:

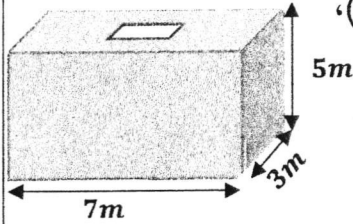
- 2.5 ن 7km 11,45dam 364 dm =m
 2.5 ن 8,5q 39,6hg 869kg =dag
 2.5 ن 1,7km² 65 hm² 1256 a =ha
 2.5 ن 4,15m³ 7250,8dl 24 dm³ = dm³

2- مسألة:

لدينا صهريج على شكل متوازي المستطيلات، (أنظر الشكل جانبه)،
 سكننا فيه الماء حتى وصل الى نصف ارتفاعه.

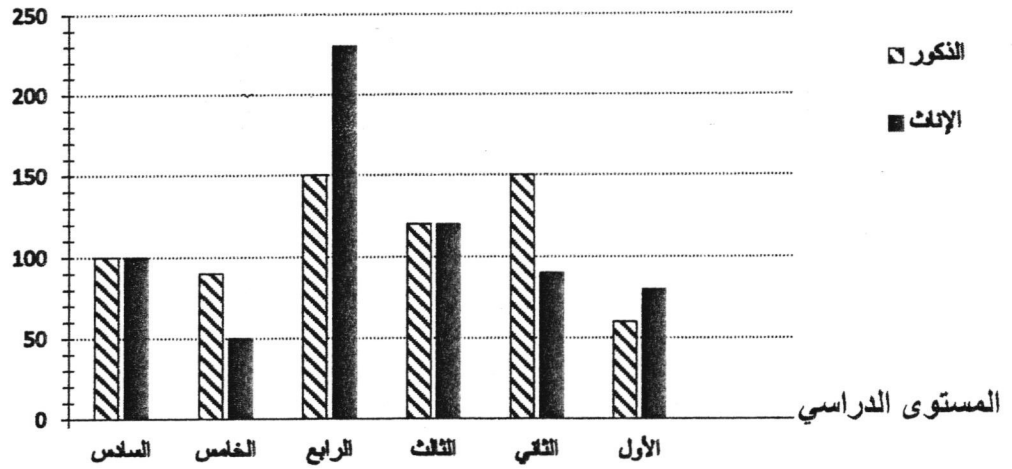
- أحسب حجم الماء الموجود داخل الصهريج ب m³ ثم ب l.

3 ن



IV - تنظيم ومعالجة البيانات: (3 نقط)

عدد التلاميذ



يمثل الرسم المبياني عدد تلاميذ مدرسة ابتدائية، موزعين حسب المستوى الدراسي وحسب الجنس،

1- كم عدد التلاميذ الذكور بالمستوى الرابع وكم عدد الإناث بالمستوى الخامس؟

2- ما هما المستويان الدراسيان اللذان يساوي فيهما عدد التلاميذ عدد التلميذات؟

3- ما هو مجموع التلاميذ (الذكور والإناث) في هذه المدرسة؟

1ن

1ن

1ن