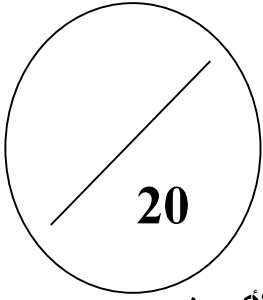


القسم: 3 /
• استعمال لغة سليمة

الرقم:
• ابدأ بالأسئلة السهلة

الاسم والنسب:
• يجب قراءة المضمون قبل الشروع في الإجابة

I - استرداد المعارف (8نقط)



تعريفه
• بروتين يوجد في الكريات الحمراء
• وعاء دموي ينقل الدم من الرئة إلى القلب
• وعاء دموي ينقل الدم من القلب إلى الأعضاء
• خلايا دموية بدون نواة

1- صل بسهم كل مصطلح و تعريفه: (4نقط)

المصطلح
• وريد رئوي
• الخضاب الدموي
• الشريان الأبهر
• الكريات الحمراء

2- املأ النص التالي بالكلمات المناسبة: (3 ن) الأسناخ الرئوية- الأوردة الرئوية - الشهيق- الشعيرات الدموية - الشريان الرئوي- الأكسجين.

- يلج هواء.....الرئة عن طريق عملية..... فيمر عبر الرغامة إلى القصيبات التي تنتهي بأكياس هوائية تتضمن.....
- يدخل الدم القادم من القلب عبر.....إلى الرئة ثم يمر إلى الشريينات ثم إلى شبكة من.....التي تحيط بالأسناخ الرئوية، بعد ذلك يعود الدم إلى القلب عبر.....

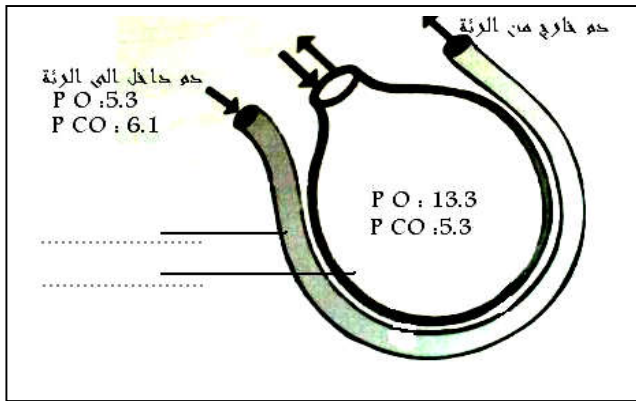
3- أذكر مكونات الدم (1ن).....

II- الاستدلال العلمي و التواصل الكتابي والبياني (12نقط)

التمرين الأول: (6نقط)

لفهم الية التبادلات الغازية التنفسية على مستوى الأسناخ الرئوية نعتد على الوثيقة الممثلة جانبه.

- 1- ضع الإسم المناسب للعناصر التي تشير إليها الأسهم في الوثيقة. (1 ن)
- 2- قارن الضغط الجزئي لثاني الأوكسجين في الدم الداخل إلى الرئة و في الهواء السنخي. (1 ن).....



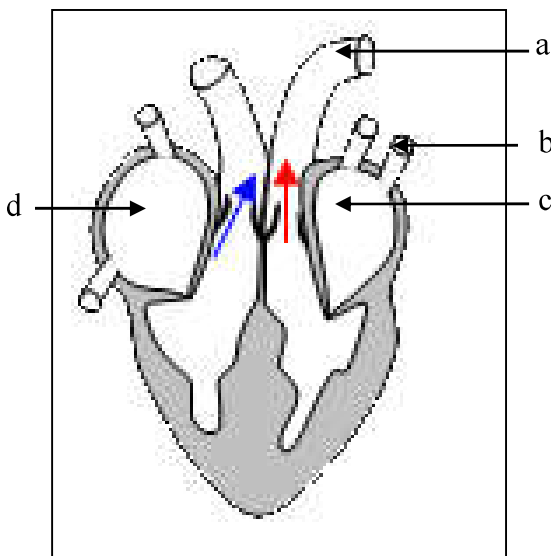
- 3- قارن الضغط الجزئي لثاني أكسيد الكربون في الدم الداخل إلى الرئة و في الهواء السنخي. (1ن).....

4- استنتج كيف تتم التبادلات الغازية التنفسية على مستوى الأسناخ الرئوية. (5,1ن).....

5- خلال التبادلات الغازية يحدث ارتباط كل من الأكسجين و ثاني أكسيد الكربون مع الخضاب الدموي فينتج عن ذلك مركبات جديدة. حدد اسم ولون كل مركب ثم اكتب التفاعل الكيميائي الحاصل في كل حالة. (5,1ن).....

التمرين الثاني: (6نقط) تبيين الوثيقة جانبه أحد أطوار الدورة القلبية.

1- أعط الإسم المناسب لكل حرف على الوثيقة. (1 ن)



2- حدد اسم المرحلة الممثلة في هذه الوثيقة. (1 ن).....

3- حدد المرحلة الممثلة لهذه المرحلة. (1 ن).....

4- كيف هي وضعية الصميمات الشريانية والصميمات الأذيتينية خلال هذه المرحلة؟ (1 ن).....

5- أبرز على شكل خطاطة مسار الدم انطلاقا من العنصر الممثل بالحرف a في الوثيقة إلى غاية عودة الدم إلى القلب. (2 ن).

- بالتوفيق -