

Je teste mes connaissances : (8 pts)

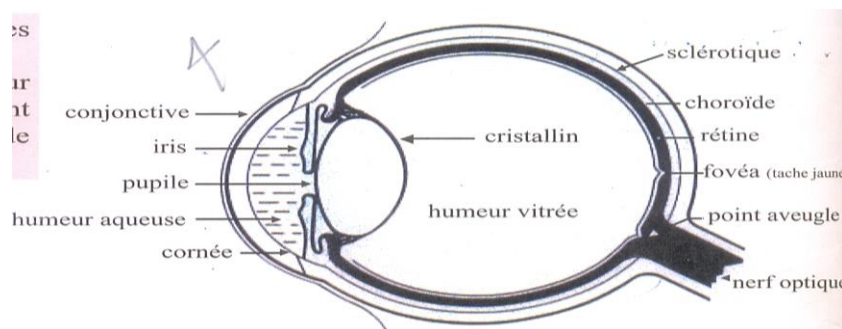
I / Donner le mot correspondant à chaque définition : (2 pts) :

- Centre nerveux commandant les mouvements volontaires.....
- Nerf transmettant les messages sensoriels de l'œil vers le cerveau.....
- Zone située à la surface des hémisphères cérébraux.....
- Élément provoquant une excitation d'un récepteur sensoriel.....

II/ Souligner les affirmations exacte et corriger celles qui sont inexactes : (2 pts)

- La peau est sensible à différents stimulus.
.....
- Le cerveau comporte des aires non spécialisées
.....
- La perception prend naissance dans le cerveau.
.....
-
.....
- Une lésions au niveau de l'aire visuelle permet une perte de gustation
.....

III/ document ci-joint montre une coupe longitudinale d'un œil de mammifère. (4 pts)



1- Compléter ce schéma par les mots convenables.

1- Souligner les milieux transparents de l'œil

3- Où sont localisés les récepteurs sensoriels de l'œil et quel est leur rôle ?

J'utilise mes connaissances : (12 pts)

Exercice : 1 (3pts)

***- Notre organisme ne cesse de capter et d'interpréter des stimulations en provenance de notre environnement et de réagir à certaines d'ente elles :**



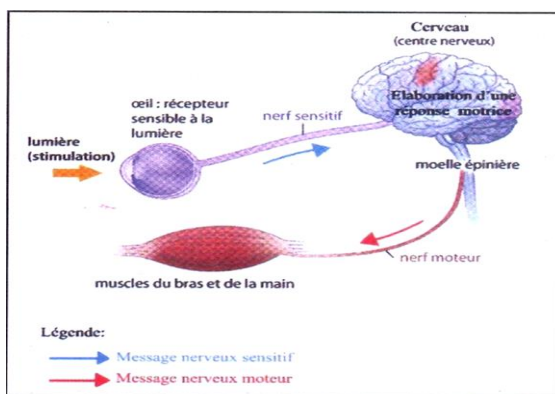
2- Dans quels organes sont situés les récepteurs sensoriels ? (0.75 pts)

2-Que signifie l'expression : chaque récepteur est spécifique d'un type de stimulus. (0.75 pts)

3-Est-ce le stimulus qui est transmis par la fibre nerveuse ? Préciser votre réponse. (1.5 pts)

Exercice : 2 (pts)

***- Une forte odeur de brûlé parvient à salma, elle se précipite dans la cuisine et éteint le feu sous la casserole.**



1- Indiquer le sens de déplacement du message nerveux sensitif. (de quel organe à quel organe) dans le corps de salma en précisant le nerf transmettant ce message.

2-Identifier l'aire 1 et 3 et préciser leurs rôles.

Aire 1 :

Aire 2 :

3- Indiquer le sens de déplacement du message nerveux moteur (de quel organe à quel organe) dans le corps de salma en indiquant le rôle de la moelle épinière.

4-Indiquer la différence entre un message nerveux sensitif et un message nerveux moteur.

5-Donner la chronologie des événements entre le moment où salma perçoit la stimulation olfactive (l'odorat) et le moment où se précipite pour éteindre le feu.

